

S Y S C O N



Our Vision
is Your Future.



Konzeption und Realisierung von Prüfaufgaben
in den Bereichen der Automatisierung und
Qualitätssicherung mittels industrieller
Bildverarbeitung und Lasermesstechnik

Präzision und Zuverlässigkeit made by Syscon

Die Syscon GmbH ist als Systemhaus und Dienstleister spezialisiert auf die Konzeption und Durchführung von Prüfaufgaben im Bereich der Automatisierung und Qualitätssicherung mittels industrieller Bildverarbeitung und Lasermesstechnik.

Bereits seit 1995 beliefern wir nahezu alle Branchen mit Bildverarbeitungslösungen. Schwerpunkte liegen in der Automobilbranche und deren Zulieferern, der Verpackungsindustrie, der Konsumgüter- und Schmuckherstellung sowie der Lebensmittel- und Getränkeindustrie.

Syscon arbeitet weltweit. Für Kunden in Europa, Asien und dem amerikanischen Kontinent sind wir der Partner in Sachen Bildverarbeitung.

Syscon wurde mit dem Innovationspreis 2000 der Wirtschaftsförderung Rheinland-Pfalz ausgezeichnet.

ISB Investitions- und Strukturbank
Rheinland-Pfalz (ISB) GmbH

Wirtschaftsförderung



Einsatz vor Ort: Hier bewährt sich ein eingespieltes Team mit jahrelanger Erfahrung in der reibungslosen Umsetzung von kundenspezifischen Lösungen.



QuickSweeper

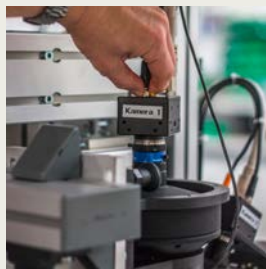
■ QuickSweeper ist ein autarker Prüf- und Sortierautomat für Kleinteile.

Er ermöglicht schnelles, geometrisches Vermessen von Objekten in drei Dimensionen. Inspektionen der Teileoberflächen auf Risse oder Oberflächenfehler sind ebenso möglich.

Bis zu fünf hochauflösende Kameras prüfen Teile, die lagestabil zuführbar sind. Frei konfigurierbare Prüfabläufe, die durch eine einfache Menüführung erstellt werden, bewirken die hohe Flexibilität von QuickSweeper. Sonderprüfungen werden von uns implementiert.

Durch das spezielle Zuführkonzept und ein vorgeschaltetes Bunkersystem ist ein störungsfreier 3-Schicht-Betrieb möglich.

Durch die einfache Umrüstung und Bedienung mittels Eingabe von Sollwerten oder Teach-In eines Gut-Teiles werden auch kleine Losmengen rentabel. QuickSweeper arbeitet mit nachgeschalteten Verpackungsmaschinen zusammen.



Mehr Informationen zu QuickSweeper finden Sie auf unserer Homepage:



[www.syscon-vision.de/
produkte/quicksweeper.html](http://www.syscon-vision.de/produkte/quicksweeper.html)



DesignSweeper

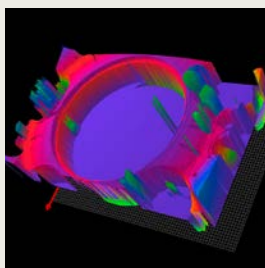
■ DesignSweeper-Kamerasysteme dienen der Identifikation von Alurädern (geschmiedete oder gegossene Alu-Felgen).

Der DesignSweeper wird in der Räderproduktion in fast allen Produktionsschritten sinnvoll eingesetzt. Vom Gießen bis zum Verpacken. Die Erkennung des Radtyps anhand des Raddesigns und verschiedener geometrischer Parameter ist notwendig für die jeweils weiteren Produktionsschritte, wie z.B. das Röntgen, die Zuteilung auf Bearbeitungsmaschinen oder aber das richtige Verpacken.

Weitere optoelektronische Sensoren überwachen und kontrollieren den Lochkreis, die Anschraublöcher selbst, die Radbreite und die Einpresstiefe.

Zusatzfunktionen wie zum Beispiel das Erkennen der Position des Ventillocks helfen bei der Unwuchtprüfung oder der Vorbereitung zur Heliumdichtprüfung.

DesignSweeper ist optimiert für moderne Raddesigns und aktuelle Lackierungen, aber auch für glanzgedrehte oder front- und keramikpolierte Oberflächen. Diese hohe Zuverlässigkeit wird erreicht durch eine optimale Beleuchtung und durch den Einsatz von High-Dynamic-Range Kameras.



[www.syscon-vision.de/
produkte/designsweeper.html](http://www.syscon-vision.de/produkte/designsweeper.html)

Lösungen mit System – developed by Syscon

Als Systemhaus für industrielle Bildverarbeitung bieten wir kundenspezifische Lösungen in den Bereichen Automatisierung und Qualitätssicherung. Unsere Lösungen basieren auf der Anwendung von Kamerasystemen oder ergänzenden optoelektronischen Sensorsystemen. Sie dienen der Überwachung von Produktqualität, der Steuerung von Fertigungsprozessen oder der Sortierung von Produkten nach unterschiedlichsten Kriterien.

Am Anfang jedes Projekts steht immer eine Aufgabe, die es zu lösen gilt. Gemeinsam mit dem Kunden formen wir daraus eine Anforderung. Nach detaillierter Analyse der Kundenanforderungen und intensiver Betrachtung des verursachenden Prozesses, entwickeln wir Lösungsansätze, die wir mit dem Kunden gemeinsam besprechen um den technisch und wirtschaftlich optimalen Lösungsansatz auszuwählen.

In der Projektarbeit wird dieser Ansatz im Detail umgesetzt – es entsteht eine Lösung, die von der Softwareerstellung bis hin zur kompletten Anlage oder Maschine reichen kann. Auch in diesem Fall können wir die Lösung anbieten, indem wir mit unseren Systempartnern selbst komplexe Anlagen bauen.



Von Anfang an steht die optimale Lösung der kundenspezifischen Anforderung im Fokus unserer Arbeit.

Wir beraten Sie gerne

Gerne sprechen wir mit Ihnen über Ihre Anforderungen und Aufgaben bei einem unverbindlichen Gespräch.

Überzeugen Sie sich von unserem Know-how und unserer Erfahrung von fast 20 Jahren in der Planung und Realisierung kundenspezifischer Anwendungen.



Markus Auer

Dipl.-Ing. (FH)

Geschäftsführer

Tel.: +49 621 724941-10

auer@syscon-vision.de



Michael Häs

Dipl.-Ing. (FH)

Geschäftsführer

Tel.: +49 621 724941-20

haes@syscon-vision.de

SYS CON Gesellschaft für
Systemlösungen der Automatisierung
und Qualitätssicherung mbH

Ölhafenstraße 44
D-68169 Mannheim
www.syscon-vision.de

www.syscon-vision.de